

产品说明书 Product Manual

【产品名称】

通用名称：沙门氏菌显色培养基平板

英文名称：Chromogenic Salmonella Agar Plate

【产品编号与包装规格】

产品编号	产品类型	包装规格
CP0560	即用型成品平板	20个/盒

【产品用途】

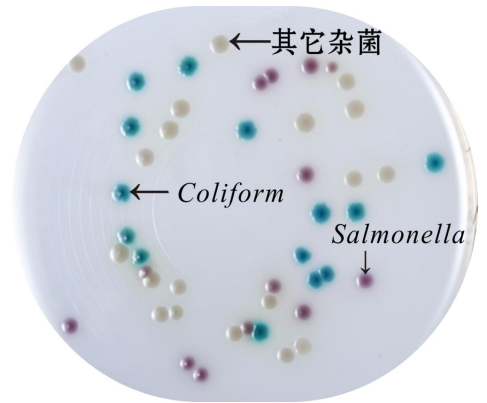
用于沙门氏菌的分离和初步鉴定。

【检验原理】

蛋白胨和酵母膏粉提供氮源和微量元素，氯化钠可维持均衡的渗透压，抑菌剂抑制革兰氏阳性菌，琼脂是培养基凝固剂；混合色素分别与沙门氏菌和大肠菌群所对应的酶发生特异性反应，水解底物，释放出显色基团，在淡黄色平板上沙门氏菌产生品（紫）红色的菌落，大肠菌群产生蓝绿色的菌落。

【配方成分】

成分	含量（每升）	成分	含量（每升）
蛋白胨	19.6g	琼脂	12.0g
酵母膏粉	3.0g	抑菌剂	1.5g
氯化钠	5.0g	混合色素	6.4g
蒸馏水	1000mL	最终 pH	7.0±0.2



【使用方法】

在洁净环境，打开包装即可使用，需注意无菌操作。

【质量控制】

下列质控菌株接种后于 35 ~ 37°C 培养 24h，观察结果如下表：

指标	质控菌株及编号	标准值	特征性反应
生长率	鼠伤寒沙门氏菌 ATCC14028 或 CMCC (B) 50115	PR≥0.7	品（紫）红色菌落
特异性	大肠埃希氏菌 ATCC25922	—	蓝绿色菌落
	奇异变形杆菌 CMCC(B)49005	—	无色菌落
选择性	粪肠球菌 ATCC29212	G≤1	—

【储存条件与保质期】

2-25°C，贮存于避光处。有效期见产品标签。

【注意事项】

- 1、一次性平板培养基置于冰箱冷藏保存需与存放容器冷凝管保持一定距离以避免冻损坏。产品多次在低温与常温之间变更会引起琼脂的泌水，属于正常现象。使用前应平衡至室温且尽量在无菌干燥箱中预干燥。
- 2、假单胞菌属内铜绿假单胞菌在该培养基上呈紫红色小菌落，样品经过选择性增菌可以将其部分或完全抑制。
- 3、质检报告可以登录环凯网站 <http://www.huankai.com>，打开“下载中心”页面，输入产品批号下载。

【废物处理】

检测之后带菌物品置于 121°C 下高压灭菌 30 分钟后处理。

【执行标准】

Q/HKSJ 03

【说明版本】

2021 年 09 月 06 日